

# VOORUITGANG ZIT IN ONZE GENEN

Bij **De Heus Voeders** dragen we op een duurzame manier bij aan de beschikbaarheid en toegankelijkheid van veilige en gezonde voeding. Met onze producten, kennis en ervaring, helpen wij vee- en visboeren over de hele wereld vooruit. We zoeken daarbij actief naar mogelijkheden om toegevoegde waarde én impact te creëren in de gehele productieketen van dierlijke eiwitten.

Binnen ons familiebedrijf werken echte ondernemers. Een ervaren team van **duizenden professionals**, werkzaam in meer dan **20 landen** over de hele wereld. Zo dragen we bij aan de ontwikkeling van de agrarische sector. We noemen dat **“powering progress”**.



## VOOR EEN OPTIMALE START VAN IEDERE LACTATIE

TOPLAC DROOGSTANDSPL AN

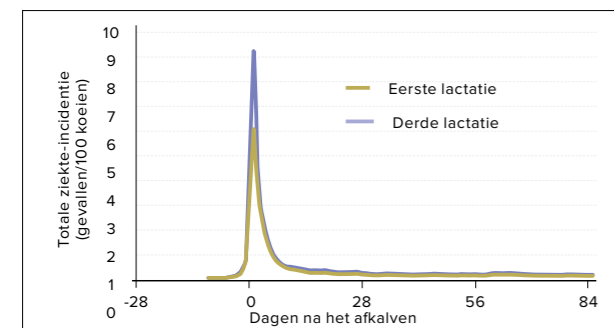


## DE KRITIEKE TRANSITIEPERIODE ONDER CONTROLE

**80% Van de problemen in de lactatie komt voort uit de droogstand. Het TopLac Droogstandsplan is het antwoord op de meest kritieke periode rond het afkalven. TopLac draagt bij aan een fitte koe die in topconditie aan de nieuwe lactatie start.**

### EFFECTIEF DROOGSTANDSMANAGEMENT – WAAROM IS DIT ZO BELANGRIJK?

Tijdens de droogstand komt het uierweefsel tot rust en eventuele infecties kunnen worden opgeruimd. Hierdoor wordt de uier klaar gemaakt voor de nieuwe lactatie. De transitieperiode is ook een kritieke fase waarin koeien vatbaar zijn voor gezondheidsproblemen (zie Figuur 1). Deze periode is daarom essentieel voor gezondheid en productie op de langere termijn.



Figuur 1: Totale ziekte incidentie gerelateerd aan dagen na afkalven voor 1e- en 3e-kalfs koeien.

### DE 4 FASES VAN DE TRANSITIEPERIODE:

1. Droogzetzfase: de laatste weken van de lactatie.
2. Far-off/ Herstelfase: eerste 4 weken van de droogstand.
3. Close-up/ Voorbereidingsfase: laatste 2 weken van de droogstand.
4. Lactatiestartfase: de eerste weken van de nieuwe lactatie.

Met het TopLac Droogstandsplan heb je de gezondheid en het rantsoen in al deze fases onder controle. Je zorgt onder andere voor een optimale conditiescore en een hoge voeropname. Zo beperk je de impact van ziekte en verhoog je het financieel resultaat.

### WEERSTAND VAN DE KOE VERBETEREN

De transitieperiode is een stressvolle periode voor de koe. Met het product OmniGen optimaliseer je de eigen weerstand van de koe, waardoor zij optimaal de droogstand afrondt en de lactatie in gaat.

### HET TOPLAC DROOGSTANDSPAN HELPT JE MET:

- Een probleemloze start van lactatie
- Verbeterde vruchtbaarheid
- Langere levensduur en lagere vervanging
- Significant minder ziektegevallen en dus lagere kosten
- Hogere melkproductie
- Veel arbeidsplezier

### DIEPE NEB EN KETOSE VOORKOMEN

Slepende melkziekte, ook wel ketose genoemd, is een gezondheidsprobleem dat de vruchtbaarheid en de melkproductie beïnvloedt. Dit wordt veroorzaakt door een diepe negatieve energiebalans (NEB) aan het eind van de droogstand of in het begin van lactatie. Om deze NEB te beperken is het van belang dat koeien met een optimale conditiescore de droogstand in gaan en tijdens de droogstand een voldoende hoge drogestof opname realiseren. Omdat de koe voor afkalven altijd minder zal vreten, is het noodzakelijk om in de close-up de energiedichtheid van het rantsoen te verhogen.

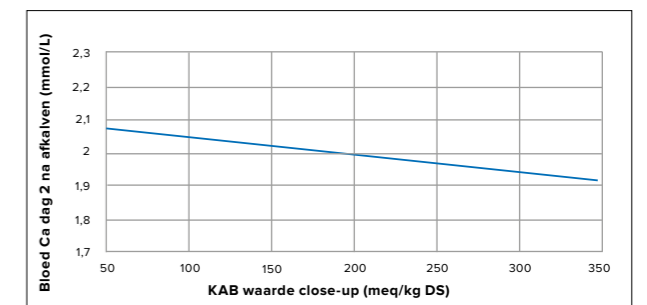
*“Met onze praktische aanpak wordt je saldo verhoogd, je werkdruk verlaagd en heb je meer werkplezier.”*

### CALCIUM STOFWISSELING STIMULEREN

Aan het begin van lactatie hebben koeien een hoge calcium behoefte. Bij een tekort aan calcium in het bloed ontstaat (subklinische) melkziekte. Door de kation-anion balans (KAB) in de close-up te verlagen, wordt het paraathormoon geactiveerd en de calcium stofwisseling gestimuleerd (zie Figuur 2). Zo wordt het risico op (subklinische) melkziekte sterk verminderd en maak je de overgang naar de volgende lactatie gemakkelijker voor de koeien.

### LAGE FOSFOR OPNAME

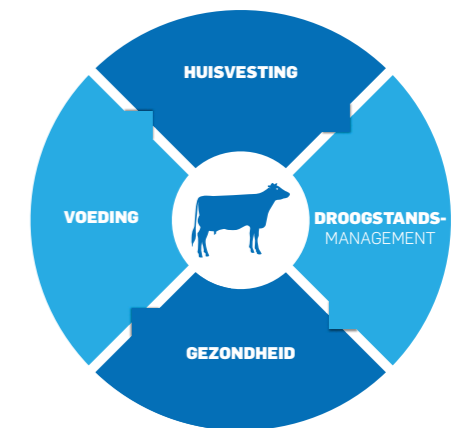
Fosfor heeft een remmende werking op het vrijmaken van calcium door de koe. Het is daarom belangrijk om een lage fosfor opname te hebben tijdens de droogstand om subklinische melkziekte te voorkomen (zie Figuur 3).



Figuur 2: Calcium niveau in het bloed op dat 2 na afkalven gerelateerd aan KAB waarde in de close-up fase. Droogstandsmonitoringsonderzoek van De Heus op 37 bedrijven (535 koeien).

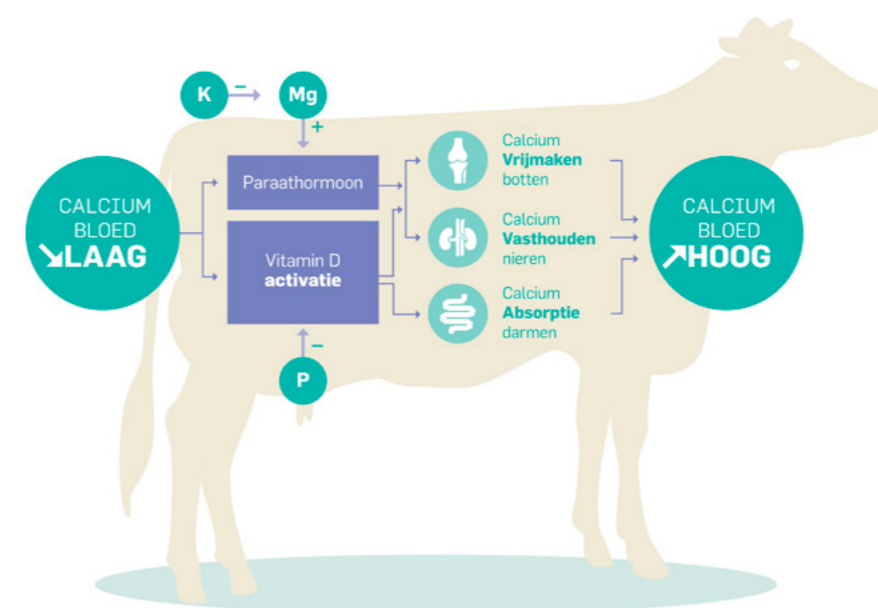
### KIES VOOR EEN TOTAAL AANPAK

In het TopLac Droogstandsplan komen alle inzichten uit wetenschappelijk- en praktijkonderzoek samen om de gezondheid en prestaties van jouw koeien optimaal te ondersteunen. Onze praktische invulling gaat verder dan voeding alleen. Ook gezondheid, huisvesting en management zijn onderdeel van de aanpak.



### ADVIES OP MAAT

Neem contact op met een Rundveespecialist van De Heus voor een advies toegespitst op jouw bedrijf.



Figuur 3: Effecten van macromineralen en vitamine D3 op de bloedcalciumspiegel van melkkoeien