

VOORUITGANG ZIT IN ONZE GENEN

De Heus Animal Nutrition helpt veilige en gezonde voeding op een duurzame manier beschikbaar en toegankelijk te maken. Wereldwijd ondersteunen we veehouders en viskwekers met onze producten, kennis en ervaring. Als echt familiebedrijf zijn we ondernemers. We zijn altijd op zoek naar kansen om de productieketen van dierlijke eiwitten waardevoller en sterker te maken. Met een ervaren team van **duizenden deskundige medewerkers** zijn we wereldwijd actief in meer dan **20 landen**.

Zo dragen we bij aan de ontwikkeling van de agrarische sector.

Dit noemen we **'powering progress'**.



DE HEUS VOEDERS B.V.
Postbus 396, 6710 BJ Ede
Tel. 0318 - 675 430, info@de-heus.nl, www.de-heus.nl

09/2021/HR

MAXIMAAL RENDEMENT UIT JE MELKROBOT

ROBOTEXPERT.
GOED INZICHT IN JE ROBOTPRESTATIE





SUCCESVOL ROBOTMELKEN MET ROBOTEXPERT

Hoogwaardige zuivel produceren tegen een scherpe kostprijs is belangrijk voor elke melkveehouder. Om dit te realiseren is het belangrijk om rendement te maken op de investeringen die je doet. Wanneer het gaat om melkrobots is het cruciaal dat verhoging van diergezondheid, melkproductie en de arbeidsflexibiliteit de extra kosten voor afschrijvingen, onderhoud en energie van de melkrobots meer dan compenseren.

Het succes van robotmelken is afhankelijk van diverse factoren. Denk hierbij aan diergedrag, voeding, huisvesting, gezondheid, melkproductie en robotinstellingen. Maximaliseren van rendement bij robotmelken vraagt daarom een integrale aanpak. Met RobotExpert heeft De Heus precies deze aanpak ontwikkeld waarin alle belangrijke factoren worden meegenomen. Hiermee stelt RobotExpert je in staat het maximale rendement uit je robot te halen en je dieren gezond en optimaal te laten presteren.

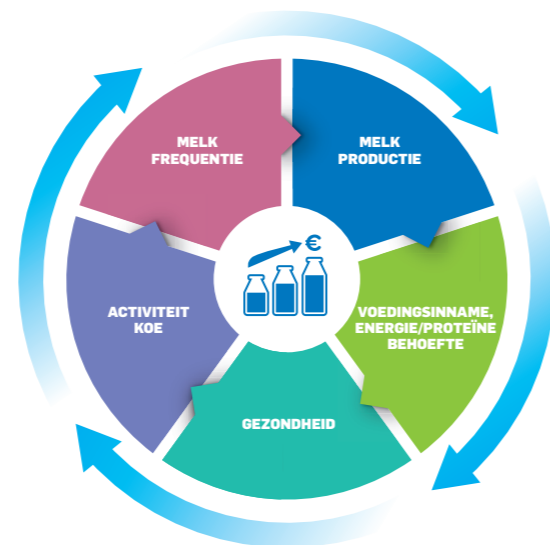
Het "wiel van succes"

Het RobotExpert "wiel van succes" geeft inzicht in de verbanden tussen verschillende factoren die invloed hebben op het succes van robotmelken. Als de melktoelating bijvoorbeeld wordt aangepast heeft dit invloed op melkproductie. Dit heeft vervolgens impact op krachtvoergif, en dit heeft vervolgens weer invloed op diergezondheid, -activiteit en wederom melktoelating.

Vertalen van data naar praktisch advies

Onze ervaren rundvee specialisten maken binnen RobotExpert een volledige scan van je melkveebedrijf. Hierbij worden alle factoren die invloed hebben op robotprestatie meegenomen.

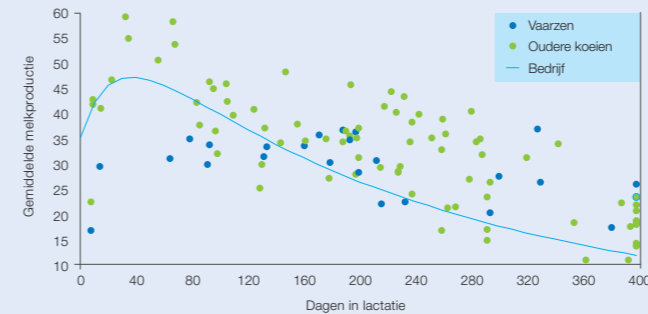
Bovendien beschikken onze specialisten over geavanceerde RobotExpert software, geschikt voor elk merk melkrobot, om beperkende factoren in beeld te brengen. De uitkomst van deze analyse is een duidelijke en praktische rapportage van de bedrijfsanalyse met een concreet stappenplan om de robotprestatie en je rendement te verhogen. Samen met de melkveespecialist wordt dit plan ook bewaakt.



HOE WERKT HET IN DE PRAKTIJK?

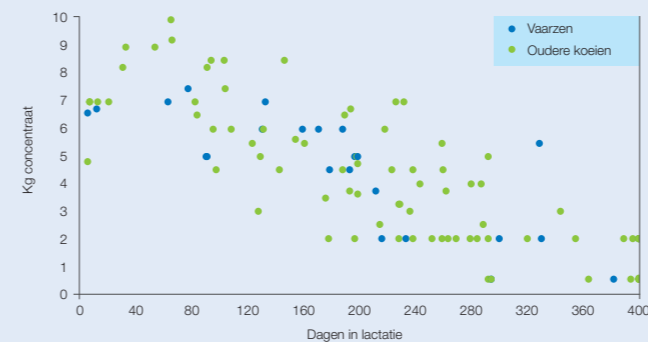
Je vraagt je melkveespecialist van De Heus vrijblijvend een robotscan te maken van je melkveebedrijf. Door middel van deze praktische analyse in de stal en met onderstaande grafieken uit RobotExpert krijg je inzicht in de beperkende factoren op je bedrijf. Ter illustratie onderstaande grafieken.

1. Melkproductie versus lactatiedagen



De koeien starten goed op. Na 60 dagen in lactatie daalt de melkproductie abrupt. De melkproductie is hierdoor niet persistent en de genetische potentie wordt niet volledig benut.

2. Voeding en krachtvoer verstrekking

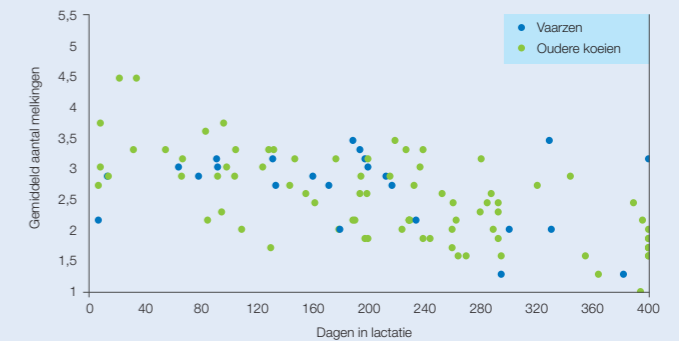


Na analyse van de tweede grafiek ontdekt de adviseur dat de krachtvoeropname sterk daalt na 60 dagen in lactatie.

UNIEKE EIGENSCHAPPEN ROBOTEXPERT AANPAK

- Verhoogt arbeidsflexibiliteit en -vreugde
- Gezonde en makkelijk te managen veestapel
- Optimaliseert robotprestatie
- Geeft grip op je automatisch melksysteem
- Verbeterd je rendement

3. Melktoelating en aantal melkingen



De derde grafiek toont dat de melktoelating niet correct is ingesteld waardoor koeien na 50 dagen in lactatie niet vaak genoeg gemolken worden.

Na het bestuderen van de grafieken concludeert de melkveespecialist dat de suboptimale melktoestemming en krachtvoering de reden zijn voor het productieverlies na 60 dagen in lactatie. Door beide instellingen aan te passen draait "het wiel van succes" en stijgt melkproductie en persistentie van de koppel significant. Dit resulteert direct in een hoger koersaldo en robotrendement op dit bedrijf. De RobotExpert aanpak van De Heus maakt in deze praktijkcasus inzichtelijk hoe onderlinge verbanden tussen factoren een effect hebben op het resultaat. Het gaat erom alle facetten en onderlinge verbanden in beeld te hebben om de juiste acties te nemen om het "wiel van succes" te laten draaien.

Jaarrond optimaliseren

Onze melkveespecialisten maken met regelmaat een robotscan om beperkende factoren binnen je bedrijf in beeld te brengen. Onze unieke en integrale aanpak helpt je hiermee jaarrond je melkproductie, arbeidsvreugde en rendement te optimaliseren.

Nieuwsgierig geworden?

Neem contact op met je melkveespecialist om een vrijblijvende en gratis Robotscan op je bedrijf uit te voeren.

