

# VOORUITGANG ZIT IN ONZE GENEN

Bij **De Heus Voeders** dragen we op een duurzame manier bij aan de beschikbaarheid en toegankelijkheid van veilige en gezonde voeding. Met onze producten, kennis en ervaring, helpen wij vee- en visboeren over de hele wereld vooruit. We zoeken daarbij actief naar mogelijkheden om toegevoegde waarde én impact te creëren in de gehele productieketen van dierlijke eiwitten.

Binnen ons familiebedrijf werken echte ondernemers. Een ervaren team van **duizenden professionals**, werkzaam in meer dan **20 landen** over de hele wereld. Zo dragen we bij aan de ontwikkeling van de agrarische sector. We noemen dat **“powering progress”**.



DE HEUS VOEDERS B.V.  
Postbus 396, 6710 BJ Ede  
Tel. 0318 - 675 430, info@de-heus.nl, www.de-heus.nl

02/2023MR

## MAXIMAAL RENDEMENT UIT JE MELKROBOT

ROBOTEXPERT. ROBOTMELKEN AANPAK







# SUCCESVOL ROBOTMELKEN MET ROBOTEXPERT

Hoogwaardige melk produceren tegen een scherpe kostprijs is belangrijk voor elke melkveehouder. Om dit te realiseren is het belangrijk om rendement te maken op de investeringen die je doet. Wanneer het gaat om melkrobots is het cruciaal dat verhoging van diergezondheid, melkproductie en de arbeidsflexibiliteit de extra kosten voor afschrijvingen, onderhoud en energie van de melkrobots meer dan compenseren.

Het succes van robotmelken is afhankelijk van diverse factoren. Denk hierbij aan het gedrag van je koeien, voeding, huisvesting, gezondheid, melkproductie en de instellingen van de robot. Maximaliseren van rendement bij robotmelken vraagt daarom een integrale aanpak. Met RobotExpert bieden we een praktische aanpak waarin alle belangrijke factoren worden meegenomen. Zo ben jij in staat het maximale rendement uit je robot te halen en je dieren gezond en optimaal te laten presteren.

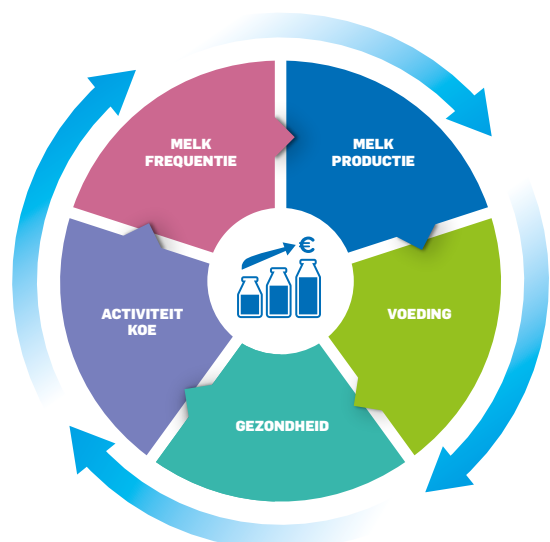
meegenomen. Bovendien beschikken onze specialisten over geavanceerde RobotExpert software, geschikt voor elk merk melkrobot, om beperkende factoren in beeld te brengen. De uitkomst van deze analyse is een duidelijke en praktische rapportage van de bedrijfsanalyse met een concreet stappenplan om de robotprestatie en je rendement te verhogen. Samen met de Rundveespecialist bewaak je dit plan.

## Het "vliegwieleffect"

Het RobotExpert vlieg wiel geeft inzicht in de verbanden tussen verschillende factoren die invloed hebben op het succes van robotmelken. Als de melktoelating bijvoorbeeld wordt aangepast heeft dit invloed op de melkproductie. Dit heeft vervolgens impact op de berekende krachtvoergif, en dit heeft vervolgens weer invloed op de gezondheid van de koeien, hun activiteit en wederom melktoelating.

## Data vertalen naar praktisch advies

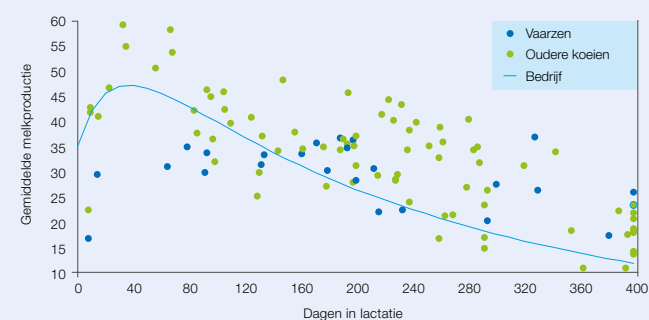
Onze ervaren Rundveespecialisten maken met behulp van RobotExpert een volledige scan van je melkveebedrijf. Hierbij worden alle factoren die invloed hebben op de robotprestatie



## HOE WERKT HET IN DE PRAKTIJK?

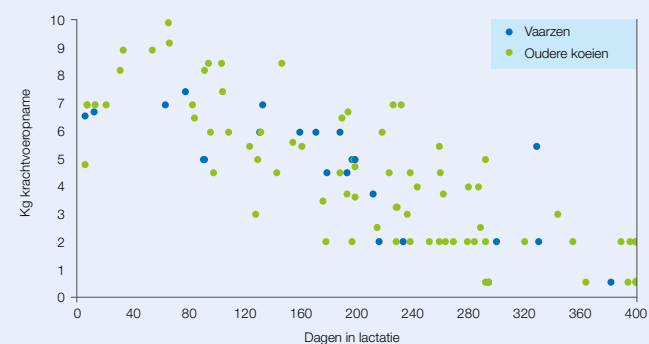
Je vraagt de Rundveespecialist van De Heus vrijblijvend een robotscan te maken van je melkveebedrijf. Door middel van deze praktische analyse in de stal en met onderstaande grafieken uit RobotExpert krijg je inzicht in de beperkende factoren op je bedrijf. Ter illustratie onderstaande grafieken.

### 1. Melkproductie versus lactatiedagen



De koeien starten goed op. Na 60 dagen in lactatie daalt de melkproductie abrupt. De melkproductie is hierdoor niet persistent en de genetische potentie wordt niet volledig benut.

### 2. Voeding en krachtvoer verstrekking

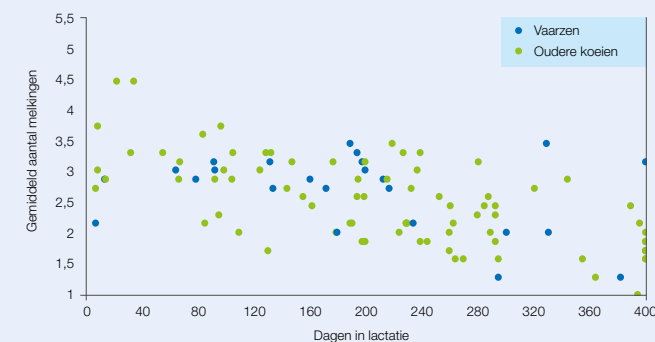


Na analyse van de tweede grafiek ontdekt de specialist dat de krachtvoeropname sterk daalt na 60 dagen in lactatie.

## UNIEKE EIGENSCHAPPEN ROBOTEXPERT AANPAK

- Verhoogt flexibiliteit en arbeidsvreugde
- Gezonde en makkelijk te managen veestapel
- Optimale robotprestaties
- Grip op je automatisch melksysteem
- Hoger rendement

### 3. Melktoelating en aantal melkingen



De derde grafiek toont dat de melktoelating niet correct is ingesteld waardoor koeien na 50 dagen in lactatie niet vaak genoeg gemolken worden.

Na het bestuderen van de grafieken concludeert de Rundveespecialist dat de suboptimale melktoestemming en krachtvoeringinstelling de reden zijn voor het productieverlies na 60 dagen in lactatie. Door beide instellingen aan te passen stijgen de melkproductie en persistentie van de koppel significant. Dit resulteert direct in een hoger koersaldo en robotrendement op dit bedrijf. De RobotExpert aanpak van De Heus maakt in deze praktijkcasus inzichtelijk hoe onderlinge verbanden tussen factoren een effect hebben op het resultaat. Het gaat erom alle facetten en onderlinge verbanden in beeld te hebben om de juiste acties te nemen om het vlieg wiel te laten draaien.

## Continue ondersteuning, het hele jaar door

Onze Rundveespecialisten maken met regelmaat een robotscan om beperkende factoren binnen je bedrijf in beeld te brengen. Onze unieke en integrale aanpak helpt je hiermee jaarrond je melkproductie, arbeidsvreugde en rendement te optimaliseren.

## Nieuwsgierig geworden?

Neem contact op met je Rundveespecialist om een vrijblijvende en gratis Robotscan op je bedrijf uit te voeren.

