

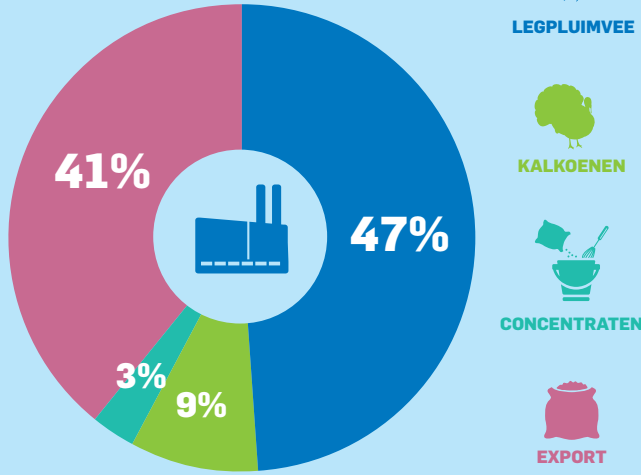
Ravenstein

De fabriek gesticht in 1864 als korenmolen in Herpen is in 1886 verplaatst naar Ravenstein. Geleidelijk aan ontwikkelde de maalderij zicht tot mengvoerbedrijf. De locatie bevindt zich in het midden van Nederland, gelegen naast de rivier de Maas.



PRODUCTIE

Gebaseerd op data 2025



LEGPLUIMVEE



KALKOENEN



CONCENTRATEN



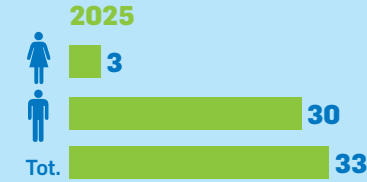
EXPORT

ROLLEND MATERIEEL

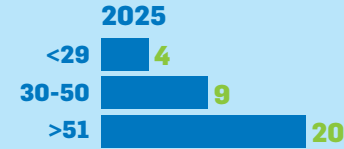


VASTE MEDEWERKERS

Gebaseerd op data 2025



LEEFTIJD



GEMIDDELD DIENSTVERBAND

13,5 JAAR

VERLICHTING

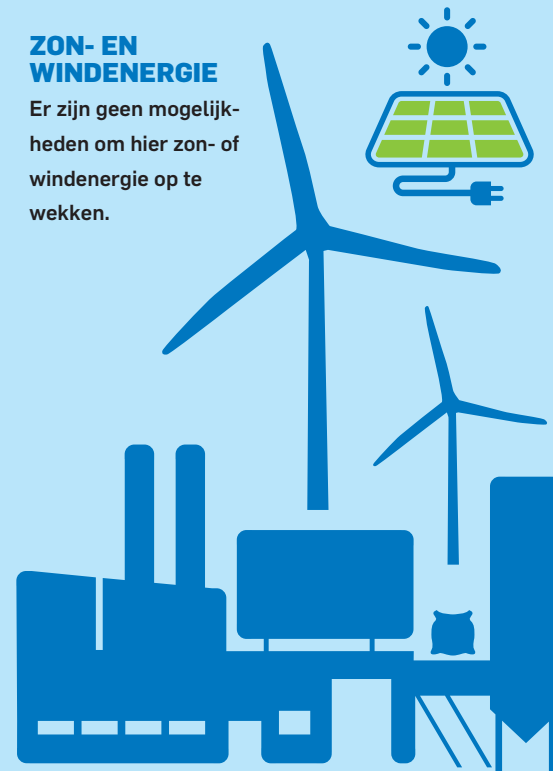
Fabriek/kantoor

100% LED



ZON- EN WINDENERGIE

Er zijn geen mogelijkheden om hier zon- of windenergie op te wekken.



BEDRIJVENTERREIN

Ravenstein ligt geïsoleerd aan de rand van de stad. Deelnemen aan bedrijventerrein initiatieven, zoals een energie-hub is zodoende niet mogelijk.



Optimalisatie productieproces: energiebesparend en efficiëntie verhogend

