

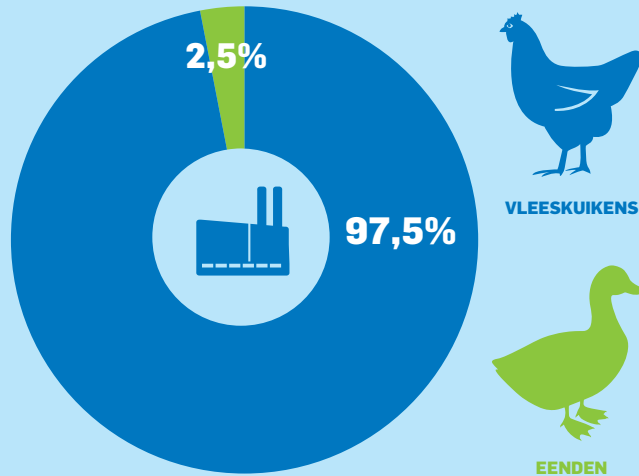
Meppel

De voormalige Wessanenfabriek, overgenomen door Koudijs Wouda is na de acquisitie in 1998 verder gegaan onder de naam De Heus. De locatie bevindt zich aan het water zodat de aanvoer van grondstoffen grotendeels per schip kan plaatsvinden.

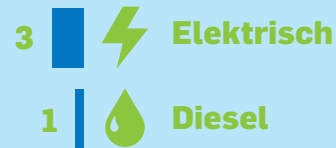


PRODUCTIE

Gebaseerd op data 2025

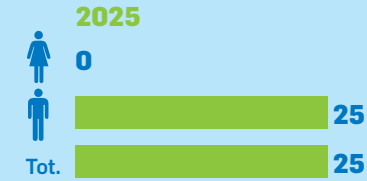


ROLLEND MATERIEEL

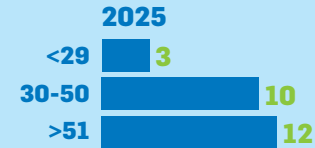


VASTE MEDEWERKERS

Gebaseerd op data 2025



LEEFTIJD



GEMIDDELD DIENSTVERBAND

15,5 JAAR

VERLICHTING

Fabriek/kantoor
99% LED



HERNIEUWBARE ENERGIE

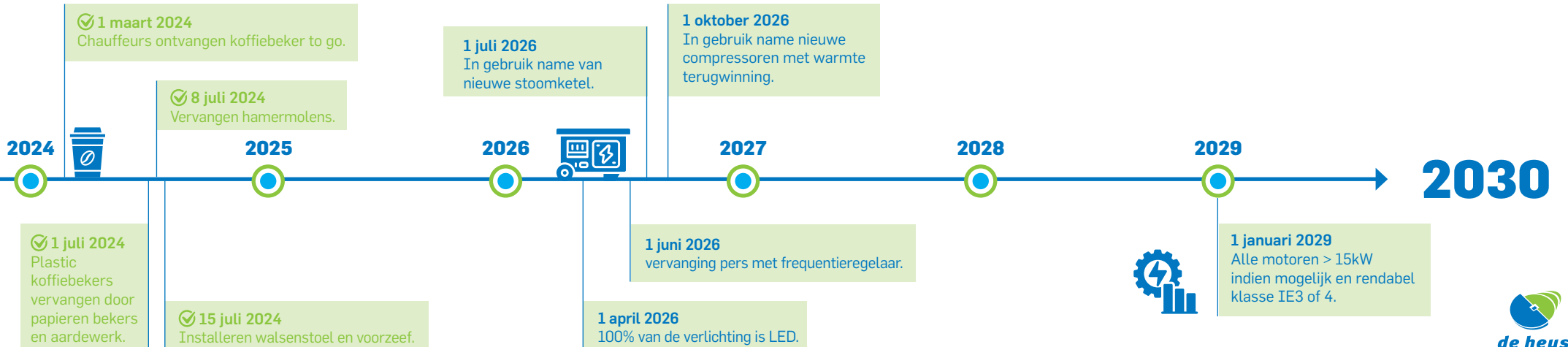
Er zijn geen mogelijkheden om hier zon- of windenergie op te wekken.

Intentieverklaring waterstof getekend om de warmtevraag in Meppel te verduurzamen.



BEDRIJVENTERREIN

Op het bedrijventerrein vinden sinds september 2024 gesprekken plaats over de mogelijkheden voor een e-hub.



Optimalisatie productieproces: energiebesparend en efficiëntie verhogend